

## LASERVORM und Projektron BCS: Fest verschweißt

*Die LASERVORM GmbH baut Maschinen, die u. a. Airbagteile, Sensoren, chirurgische Instrumente und Schrittmotoren verschweißen sowie Hühnereier öffnen. Projektron BCS hilft dabei, dass es auch bei der Projektplanung keinen Bruch gibt.*

*Von Hans-Michael Ochlich,  
Projektmanagement LASERVORM GmbH*



Wenn Sie in Ihr Auto steigen, dann ist es gut möglich, dass Sie mit Komponenten zu tun haben, zu deren Herstellung die LASERVORM GmbH beigetragen hat. Als Komplettleister in Sachen „Laser in der Materialbearbeitung“ bieten wir die Lohnfertigung von Bauteilen mit Hilfe von Lasertechnik, vor allem in den Bereichen Schweißen, Härten und Auftragschweißen. Falls unsere Kunden die Fertigung selbst übernehmen wollen, bauen und liefern wir die dazu notwendigen Sondermaschinen.



Seit 1994 wachsen wir stetig und arbeiten zurzeit mit rund 40 Mitarbeitern, hinzu kommen fünf bis sechs Auszubildende. Die von uns entwickelten Anlagen übernehmen zum Beispiel Arbeiten an Airbag-, Standheizungs- und Getriebebauteilen. Sie schweißen Glühbirnen und schneiden automatisch Eier auf, deren Inhalt zu Impfstoffen weiterverarbeitet wird.

Ein Laserstrahl öffnet die Eier

Zu unseren Kunden gehören die KOKI TECHNIK Transmission Systems GmbH, ThyssenKrupp KST GmbH, IDT Biologika GmbH und die Technische Hochschule Dresden sowie namhafte Automobilunternehmen und deren Zulieferer.

### **Jede Maschine ein Einzelstück**

Aus der Vielzahl der Anwendungen ergibt sich schon, dass keine unserer Maschinen so ist wie die andere – wir konstruieren und fertigen kundenspezifische Maschinenlösungen.



Lasermaschine zum Schweißen

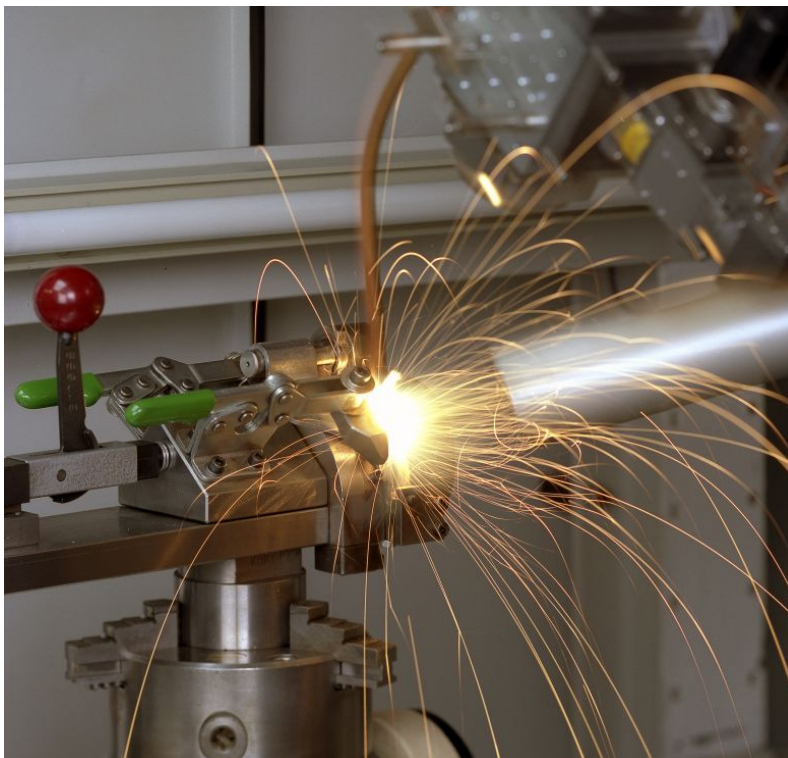
Der Bereich Sondermaschinenbau ist es auch, in dem wir bei LASERVORM die Projektmanagement-Software Projektron BCS einsetzen. Zwar waren wir auch schon vorher in der Lage, GANTT-Diagramme zu erstellen, doch stieß man bei unserem vorherigen System schnell an Grenzen. Nachdem wir mehrere Lösungen für das

Projektmanagement ausprobiert hatten, entschieden wir uns schließlich für die Software von Projektron. Besonders reizte uns dabei, dass Projektron BCS serverbasiert ist und deshalb nicht auf jedem Rechner einzeln installiert werden muss. Der Benutzer arbeitet mit dem ihm bekannten Webbrowser. Somit ist das ganze System benutzerfreundlich und betriebssystemunabhängig. Auch dass BCS durch verschiedene Lizenzmodelle flexibel erweiterbar ist, gefiel uns als wachsendes Unternehmen sehr.

### **Projektron BCS hilft, totes Kapital zu vermeiden**

Ich selbst nutze die Software vor allem für das Projektmanagement im engen Sinn: für die Vorplanung wie auch die Verfolgung laufender Arbeiten. Als sehr positiv empfinde ich dabei die bessere Übersicht, die sich seit dem Umstieg auf Projektron BCS ergeben hat: Zu welchem Termin sollte ein teures Bauteil bestellt werden, damit es nicht erst unnötig auf Lager liegt? Ist der Realisierungszeitraum, den sich ein Kunde wünscht, realistisch?

Insgesamt hilft uns Projektron BCS ganz klar dabei, besser zu wirtschaften. Da ich nun schneller als früher erkennen kann, ob ein Projekt aus der Bahn läuft, minimiere ich die Gefahr von Vertragsstrafen. Auch spart es uns Geld, dass weniger totes Kapital über lange Zeit in den Regalen liegt. Und da wir in letzter Zeit zunehmend

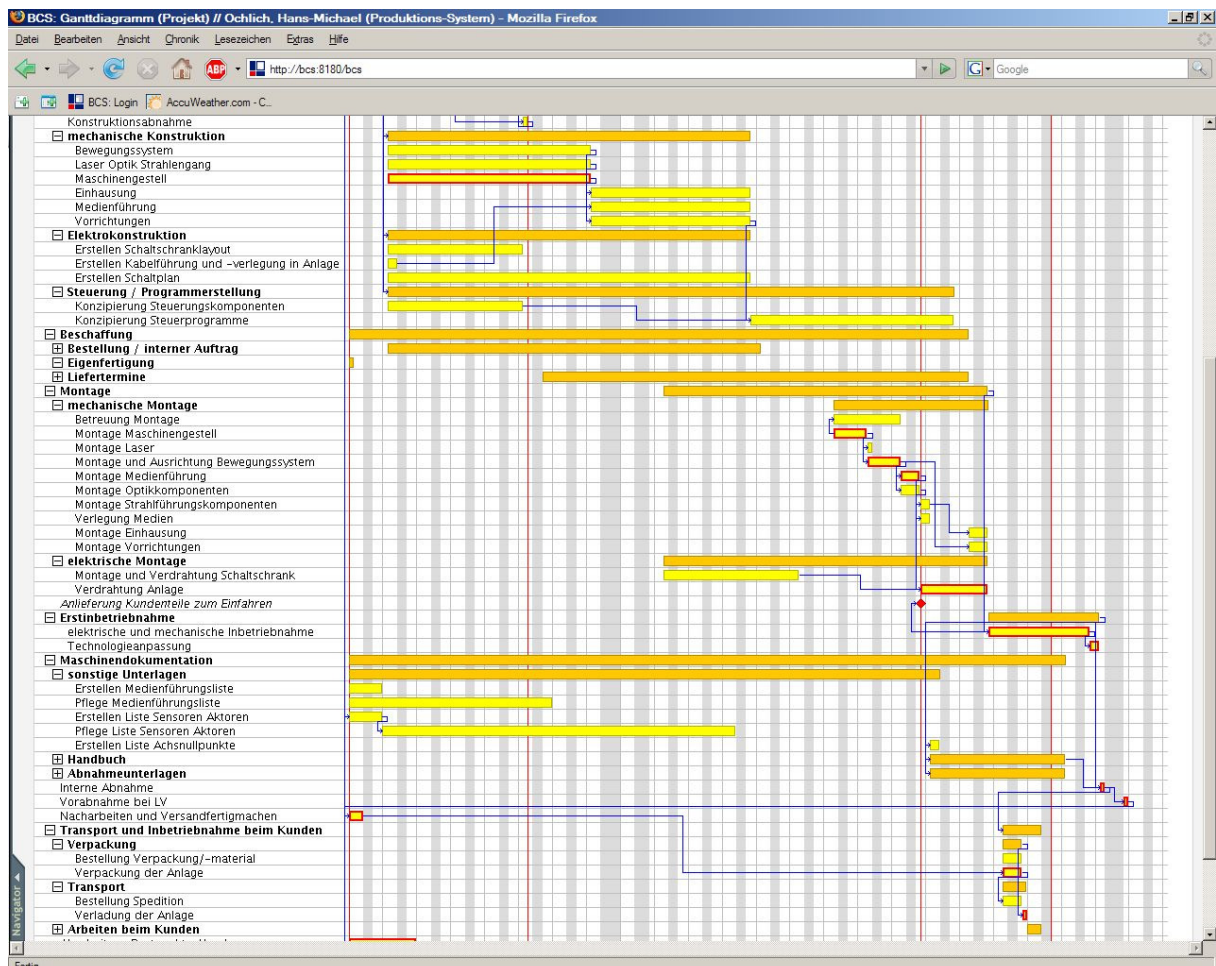


mehrere Projekte parallel abwickeln, hilft mir die Ressourcenplanung dabei zu verhindern, dass Mitarbeiter in mehreren Bereichen parallel voll eingeplant werden.

Der Prozess des Laserschweißens

## Die Mitarbeiter erkennen, welche Rolle ihre Arbeit spielt

Als immer noch recht überschaubares Unternehmen können wir gar nicht alle Möglichkeiten nutzen, die die Software bietet. Andere Bereiche sind gerade erst im Aufbau, etwa das Buchen von Arbeitsstunden durch unsere Mitarbeiter. Dabei war zwar erst einmal etwas Überzeugungsarbeit zu leisten und auch Einarbeitung war natürlich erforderlich. Aber die Kollegen bemerken, dass die Arbeit durch Projektron BCS leichter wird – dass es ihnen zum Beispiel hilft, durch einen Blick in den Projektplan einordnen zu können, welche Rolle ihre Arbeit für die Realisierung eines Auftrags spielt. Und da durch die einfache Handhabung von Projektron BCS die Pläne nun viel aktueller sind als in früheren Zeiten, können sich unsere Mitarbeiter auch selbst vom Fortschritt eines Projekts überzeugen.



Mit dem Gantt-Diagramm bietet Projektron BCS einen schnellen Überblick auch über komplexe Projekte

Insgesamt merkt man, dass es immer mehr zur Gewohnheit wird, einfach mal „ins BCS“ zu gehen, um den Überblick zu behalten, etwa indem man einzelne Punkte für sich selbst oder einen Kollegen auf Wiedervorlage legt und entsprechend abarbeitet.

Da gibt es noch einen Punkt, bei dem uns Projektron BCS sehr geholfen hat: Sicherheit und Verlässlichkeit im Umgang mit den Kunden bei Verhandlungen über Realisierungszeiten oder Änderungen auf Kundenwunsch innerhalb der Projektrealisierung.